

# Solar-E-Technik Hamm GmbH

Photovoltaik für  
Gewerbekunden

Solar-E-Technik  
Hamm GmbH



**WIR SAGEN  
DANKE  
SCHÖN  
20 JAHRE**

**S**olar-**E**-Technik Hamm GmbH



# *MOTIVATION*

- Unabhängig
- Nachhaltig
- Profitabel





Sporthalle Overberge

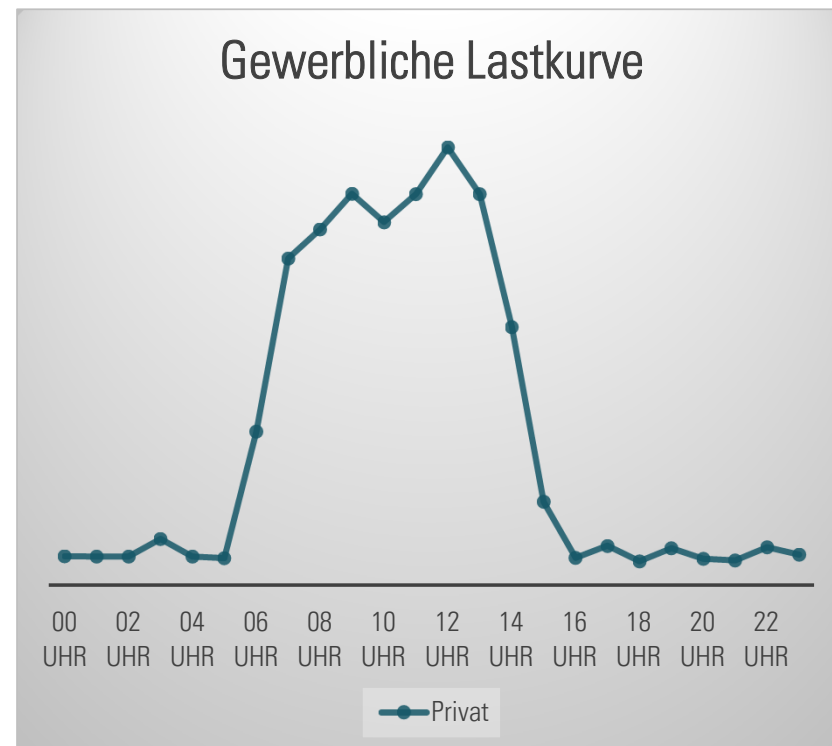
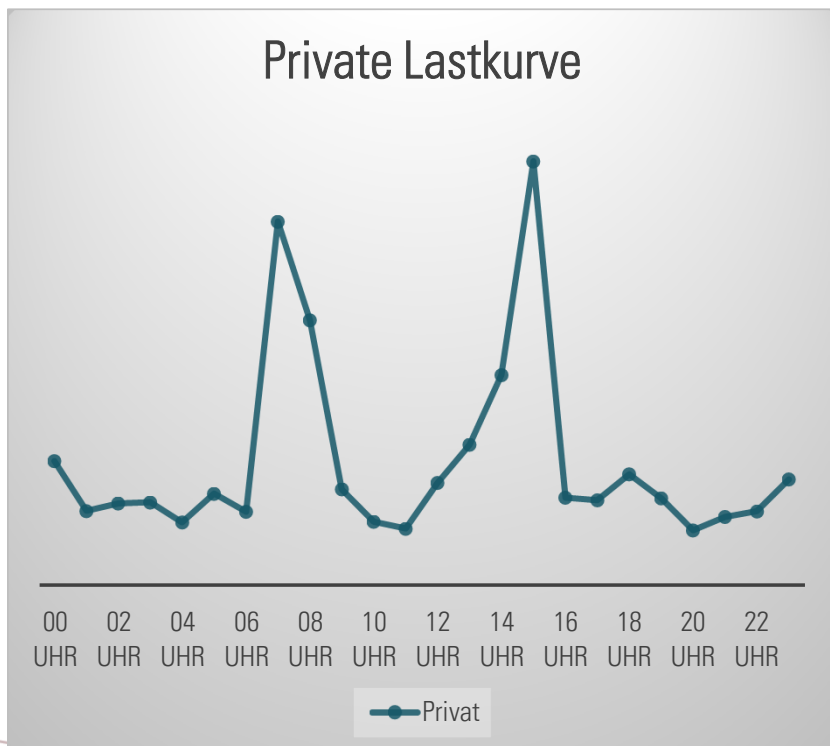
## *ANFORDERUNGEN*

- Gebäudeart
- **Brandschutz**
- Statik und Zustand des Daches prüfen
- Netzprüfung vom Energieversorger
- Lastgang/Verbrauch
- AC-Elektroinstallation / Einspeisepunkte

# BEISPIEL LASTKURVEN



# BEISPIEL LASTKURVEN



# *BEISPIEL AUTOWERKSTATT*

Verbrauch 45.000 kWh, Flachdach ca. 180-200 m<sup>2</sup> nutzbar (1 kWp benötigt ca. 5 m<sup>2</sup>)

Fläche für ca. **40 kWp** O/W 10 Grad

Spezifischer Anlagenertrag: 860 kWh/ pro kWp/ p.a. Gesamtertrag ca. **34.400 kWh**

Eigenverbrauch von ca. 55 % / ca. 19000 kWh

Investitionskosten von ca. **32.000€ Netto (800€/kWp)**, ohne AC-Elektroanschluss

Vorheriges Jahr ca. 48.000€ Netto

Ersparnis durch die PV-Anlage 19000 kWh x 0,25€ = 4750€ Netto pro Jahr

Zusätzlicher Ertrag durch Einspeisung 15400 kWh x 0,075€ = ca. 1155€ Netto

# *UNSERE BEISPIELE*

## REWE HERRINGEN



## GETRÄNKEGROßHANDEL HAMM





# *UNSERE BEISPIELE*



# *UNSERE BEISPIELE*

## SPARKASSE HAMM



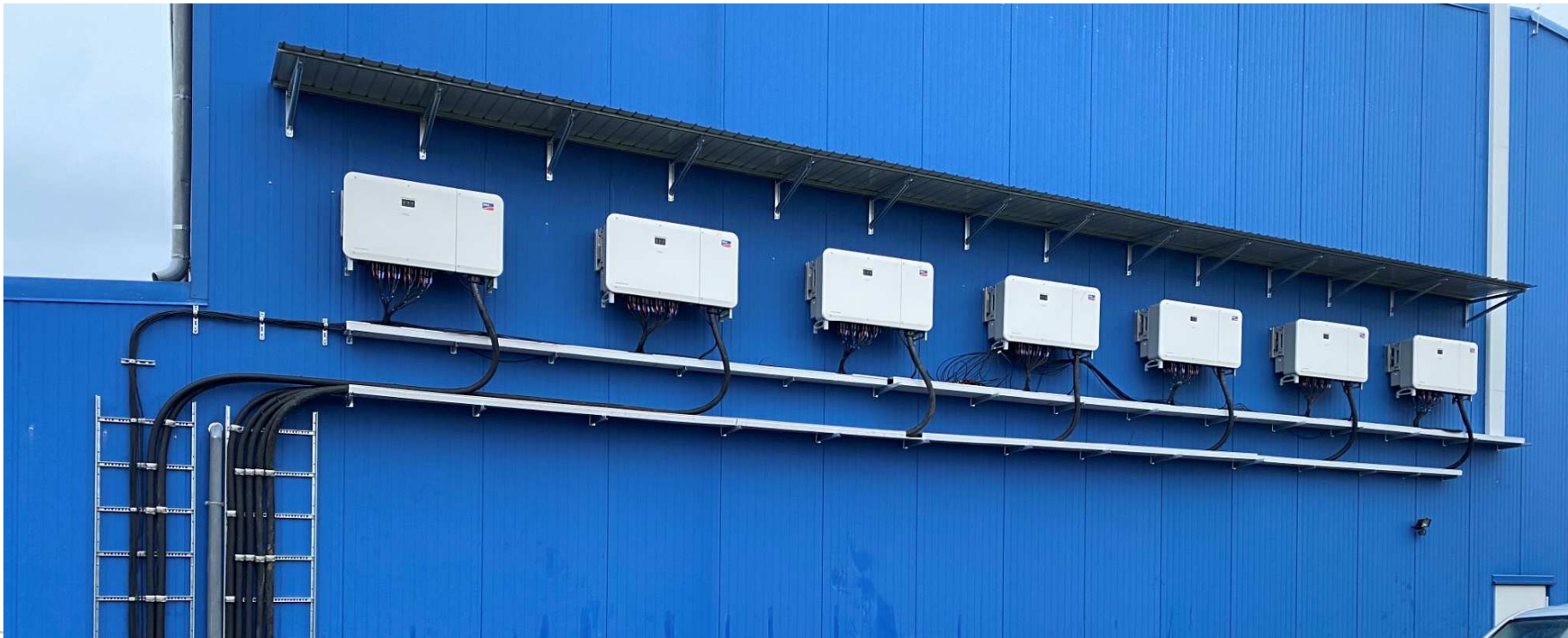
## KFZ-BETRIEB



# *UNSERE BEISPIELE*



# *UNSERE BEISPIELE*



# *UNSERE BEISPIELE*





# *UNSERE BEISPIELE*

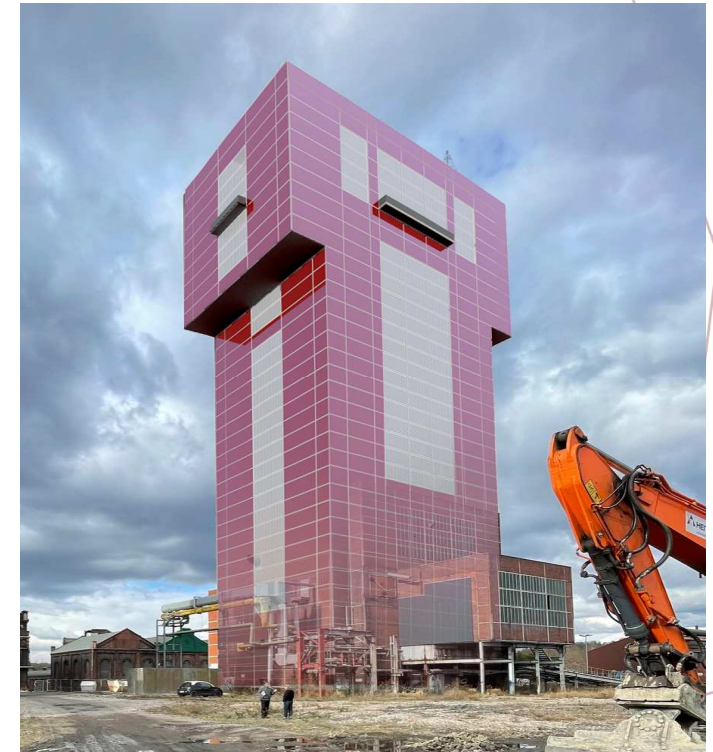
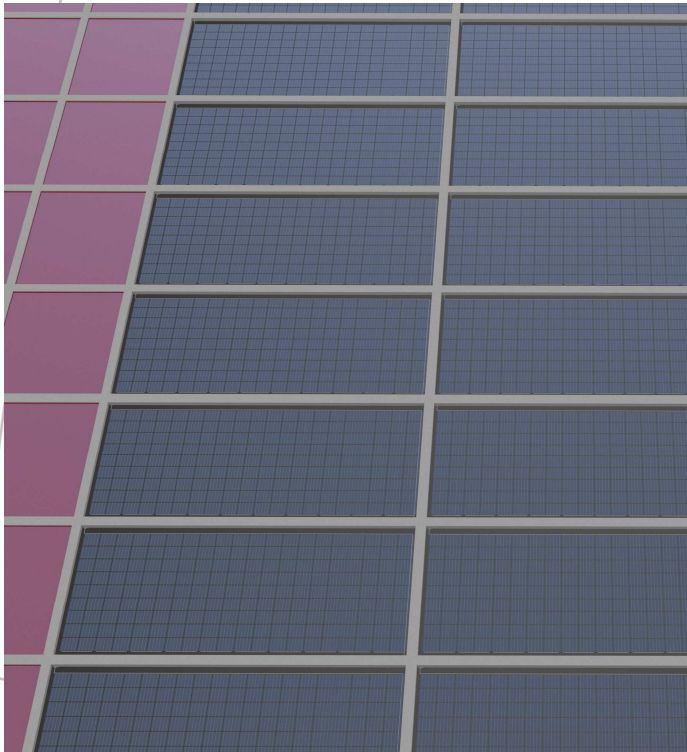
BYD Speicher 7,7 kWh



Auch als Carport

inkl. Ladeinfrastruktur

# *GRENZENLOSES DESIGN - BIPV*







**Ich arbeite jetzt als  
Solarprofi!  
Termine frei!**

*NICHT VON UNS!*

*NICHT VON UNS!*

[info@solartechnik-hamm.de](mailto:info@solartechnik-hamm.de)  
[www.solartechnik-hamm.de](http://www.solartechnik-hamm.de)

*VIELEN DANK!*



**Solar-E-Technik Hamm GmbH**