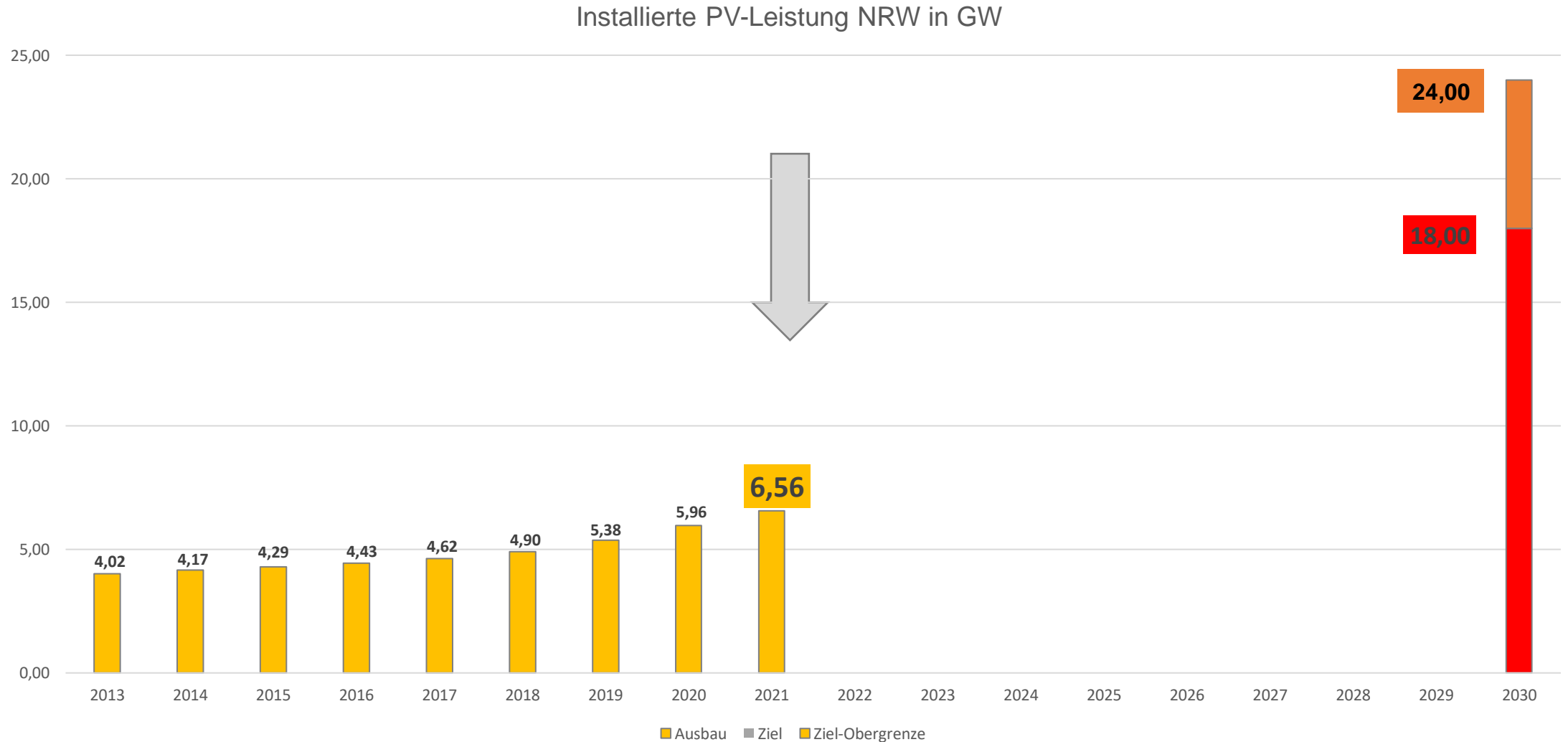




„Mehr Photovoltaik auf Gewerbedächern“- Kampagne

Bielefeld, 12. Mai 2022
Dr. Adrian Amelung

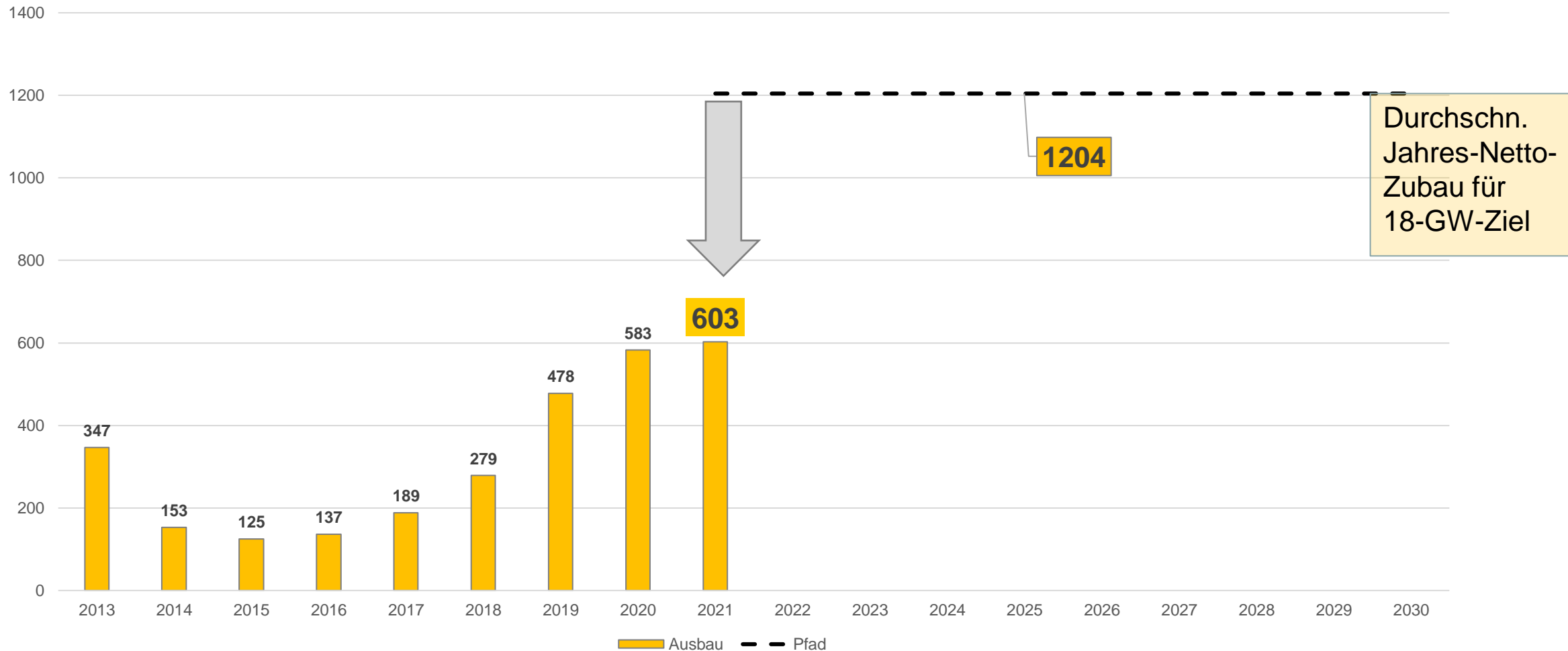
PV-Ausbau in NRW und Zielpfad entsprechend Energieversorgungsstrategie.NRW (in GW)



(Netto-) Zubau PV-Leistung in NRW entsprechend Energieversorgungsstrategie.NRW (in MW)



(Netto-) Zubau PV-Leistung NRW (in MW)





Photovoltaik ist zentrales Element der Energiewende

- ✓ kostengünstig
- ✓ breit akzeptiert
- ✓ erlaubt dezentrale Stromerzeugung bei Verbrauchern
- ✓ reduziert (ansteigende) Energiebezugskosten und damit Kostenunsicherheit
- ✓ ermöglicht hohe Partizipation an der Energiewende und Klimaschutz Vorort
- ✓ beschleunigter Ausbau kurzfristig möglich

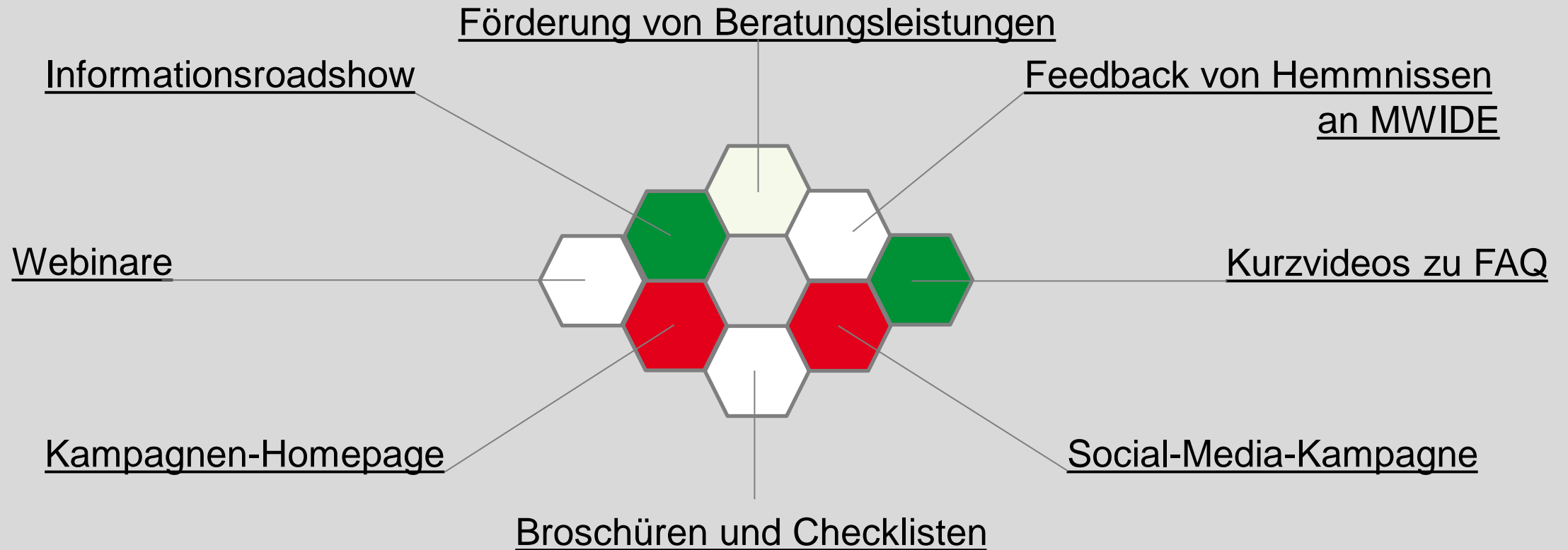


Gewerbedächer sind prädestiniert für PV-Ausbau

- Große Gebäude mit entsprechenden Dachflächen
- Tagsüber hoher Strombedarf
- Wirtschaftlichere und unabhängigere Stromversorgung
- Überschussstrom kann verkauft werden
- Grüner Strom vor Ort kann zur klimafreundlichen Produktion genutzt werden
- Öffentlichkeitswirksame Präsentation der Corporate Social Responsibility (Kunden- und Fachkräftebindung)

Informationskampagne - Mehr Photovoltaik auf Gewerbedächern

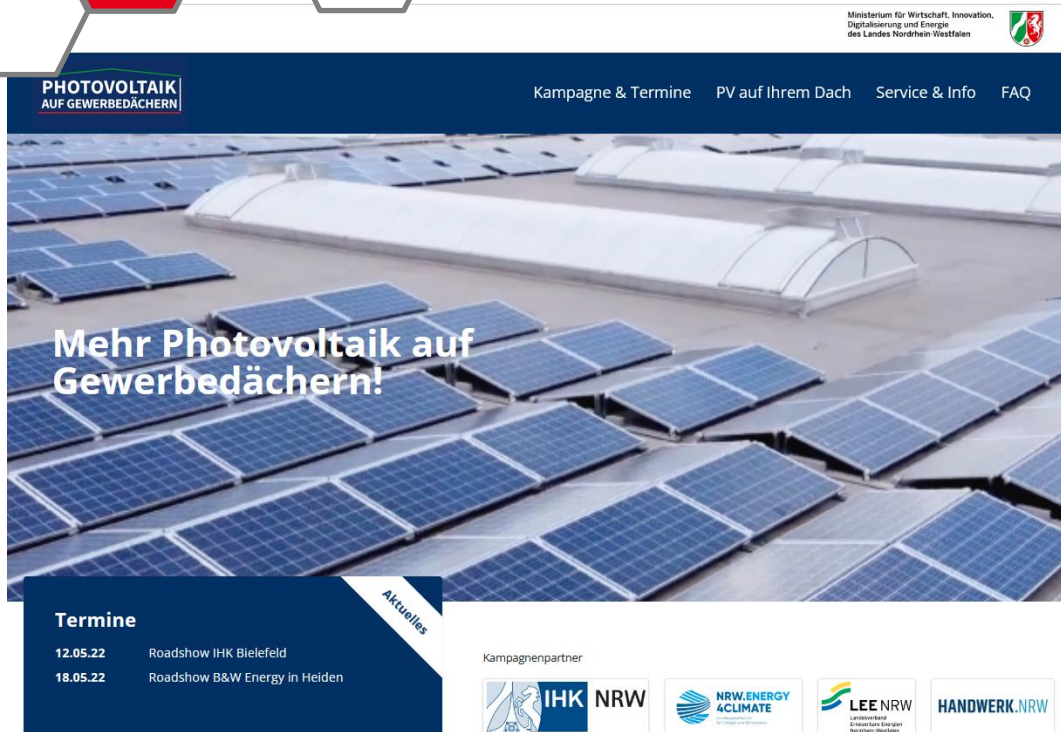
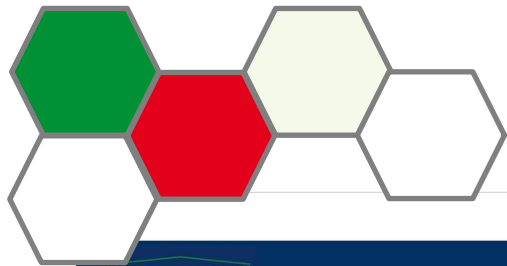
Ministerium für Wirtschaft, Innovation,
Digitalisierung und Energie
des Landes Nordrhein-Westfalen



Mit Unterstützung von:



Kampagne - Mehr Photovoltaik auf Gewerbedächern



Homepage:

www.pv-auf-gewerbe.nrw

Vielen Dank für Ihre Aufmerksamkeit!