

Online-Seminar



**NRW.ENERGY
4CLIMATE**

Landesgesellschaft
für Energie und Klimaschutz

Wie funktioniert die Direktvermarktung?



14. Juli 2022
Düsseldorf

Über uns

Wir sind die neue Landesgesellschaft für Energie und Klimaschutz.

- Ziel: Bis spätestens 2045 will NRW klimaneutral sein
- Unterstützung bei der Umsetzung von Maßnahmen für Klimaschutz und Energiewende
- Initiative des Ministerium für Wirtschaft, Innovation, Digitalisierung und Energie des Landes Nordrhein-Westfalen (MWIDE)

Kampagne „Mehr Photovoltaik auf Gewerbedächern“

Ministerium für Wirtschaft, Innovation,
Digitalisierung und Energie
des Landes Nordrhein-Westfalen



Unterstützt durch:



PHOTOVOLTAIK
AUF GEWERBEDÄCHERN



HANDWERK.NRW

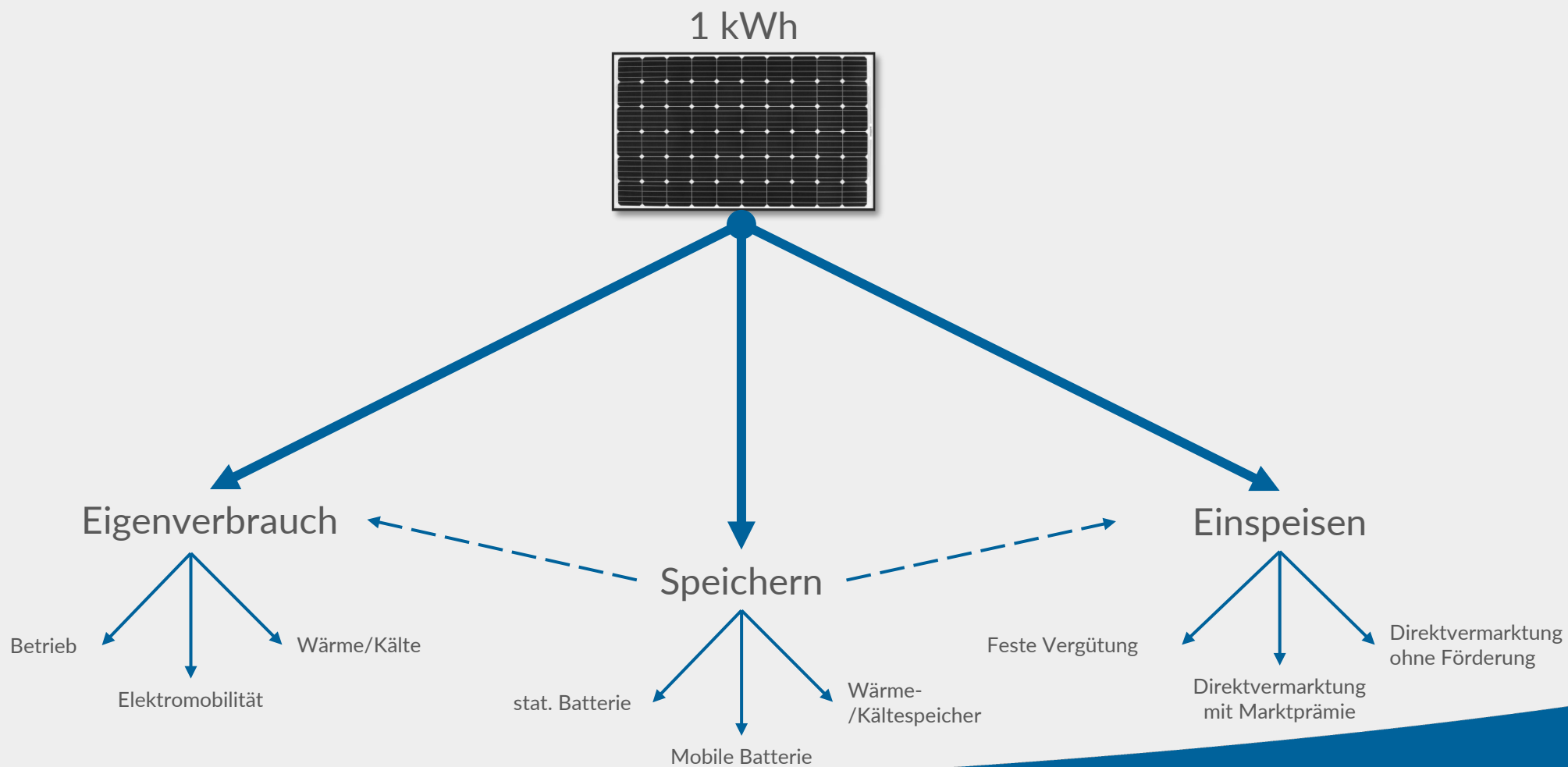


<https://www.pv-auf-gewerbe.nrw/>

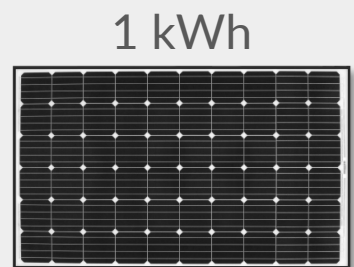
Agenda

- Einführung
- Vortrag: Wie funktioniert die Direktvermarktung?
Leonard Hirsch, Next Kraftwerke GmbH
- Fragen & Antworten

Solarstrom Nutzungsmöglichkeiten



Solarstrom Nutzungsmöglichkeiten



Referentenentwurf Oster-Paket (Stand 08.07.2022)



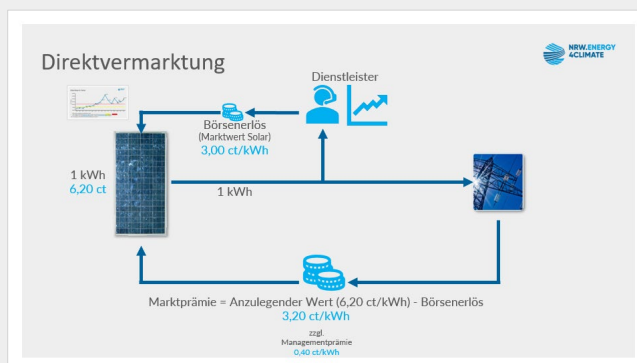
- Anhebung der anzulegenden Werte und Zuschuss für Volleinspeisung (neu)

	<i>Vorher</i> Anzulegender Wert [ct/kWh]	Überschusseinspeisung Anzulegender Wert [ct/kWh]	Volleinspeisung Zuschuss [ct/kWh]
bis 10 kW	6,24	8,60	+ 4,80
bis 40 kW	6,06	7,50	+ 3,80
bis 100 kW	4,74	6,20	+ 5,10
bis 300 kW	5,14	6,20	+ 3,20
bis 750 kW		6,20	

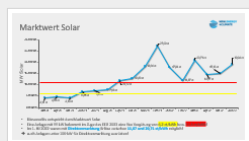
- Keine Degression der Vergütungssätze bis Anfang 2024
- Ab 2024 halbjährliche Degression um 1 %

Grundlagen zur Einspeisung von PV-Strom

- Bis 100 kW installierte PV-Leistung:
 - Feste Einspeisevergütung
 - Direktvermarktung freiwillig
 - Gemäß EEG ist ein monatlicher Wechsel möglich
- Ab 100 kW installierte PV-Leistung:
 - Verpflichtende Direktvermarktung
 - Vergütung via Marktprämie (anzulegender Wert)



Direktvermarktung



1 kWh
6,20 ct



Börsenerlös
(Marktwert Solar)
3,00 ct/kWh



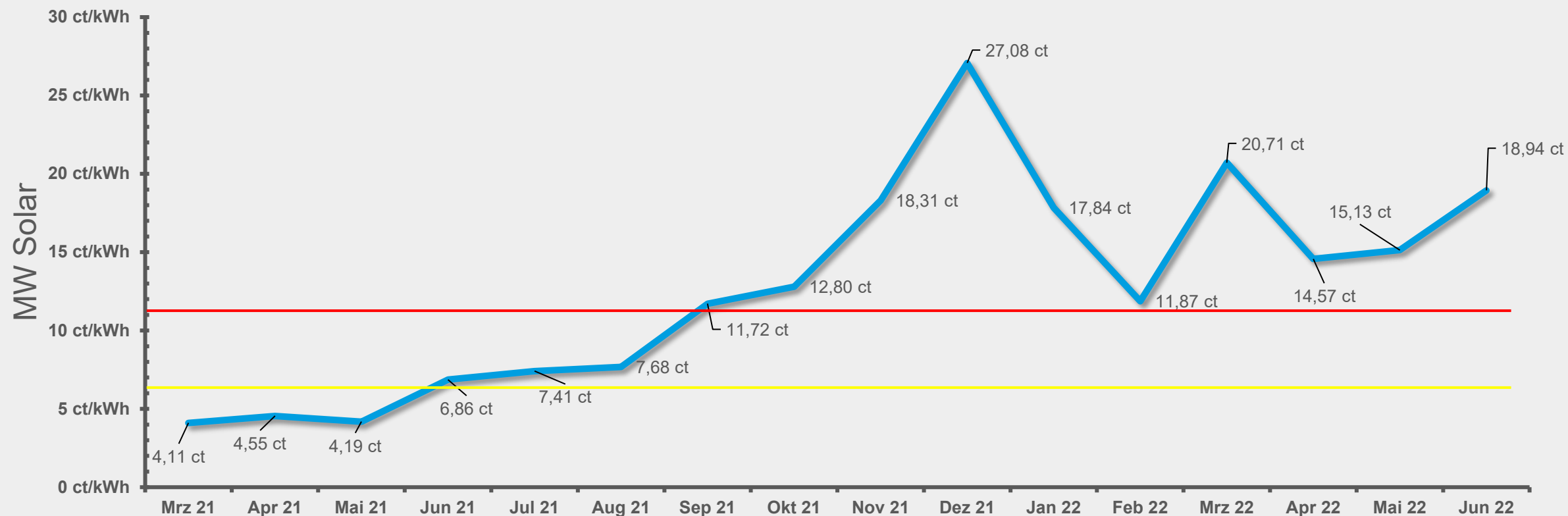
1 kWh



Marktpremie = Anzulegender Wert (6,20 ct/kWh) - Börsenerlös
3,20 ct/kWh

zzgl.
Managementprämie
0,40 ct/kWh

Marktwert Solar

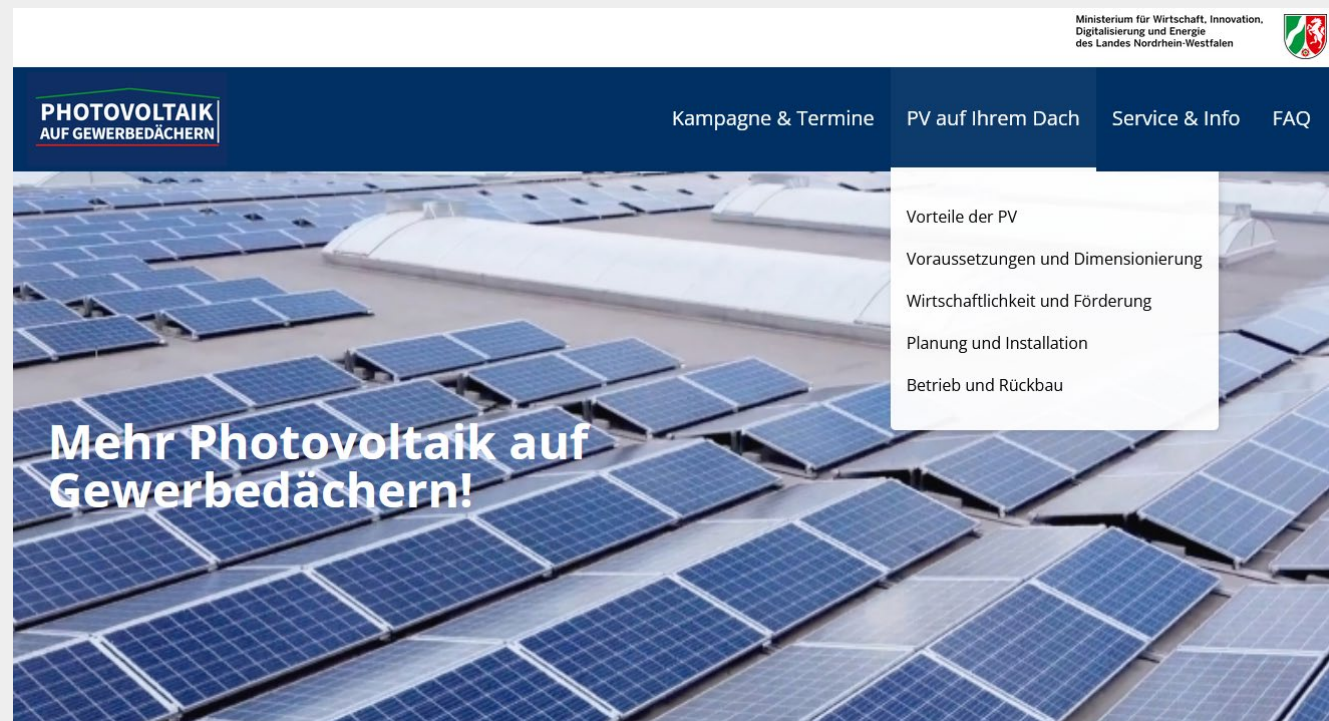


- Börsenerlös entspricht dem Marktwert Solar
 - Eine Anlage mit 99 kW bekommt im Zuge des EEG 2023 eine fixe Vergütung von **6,2 ct/kWh** bzw. **11,3 ct/kWh!**
 - Im 1. HJ 2022 waren mit **Direktvermarktung** Erlöse zwischen **11,87 und 20,71 ct/kWh** möglich!
- auch Anlagen unter 100 kW für Direktvermarktung ausrüsten!

Takeaways

- Bei Anlagen unter 99 kW mit nennenswerter Überschusseinspeisung:
 - Vorteile der Direktvermarktung prüfen
 - Die technischen Voraussetzungen für eine Direktvermarktung von Anfang an mit einplanen.
- Überschusseinspeisung wird zunehmend attraktiv -> Anlagen größer dimensionieren (falls möglich)
- **Bei lokalem Stromverbrauch:**
Eigenverbrauch mit Überschusseinspeisung ist auch weiterhin der Volleinspeisung vorziehen.

Weitere Informationen



<https://www.pv-auf-gewerbe.nrw/>

Anzulegende Werte (BNetzA): [Link](#)

Marktwert Solar (Netztransparenz): [Link](#)



**NRW.ENERGY
4CLIMATE**

Landesgesellschaft
für Energie und Klimaschutz

Vielen Dank für Ihre Aufmerksamkeit!

NRW.Energy4Climate GmbH
Kaistraße 5, 40221 Düsseldorf
Oliver Geissler
oliver.geissler@ext.energy4climate.nrw